

山武郡市広域水道企業団 職員採用案内



2018

Sanbugunshi Water Supply Authority

次世代へつなぐ強靱で安心な水道をめざして！



企業長 金坂昌典
(大網白里市長)

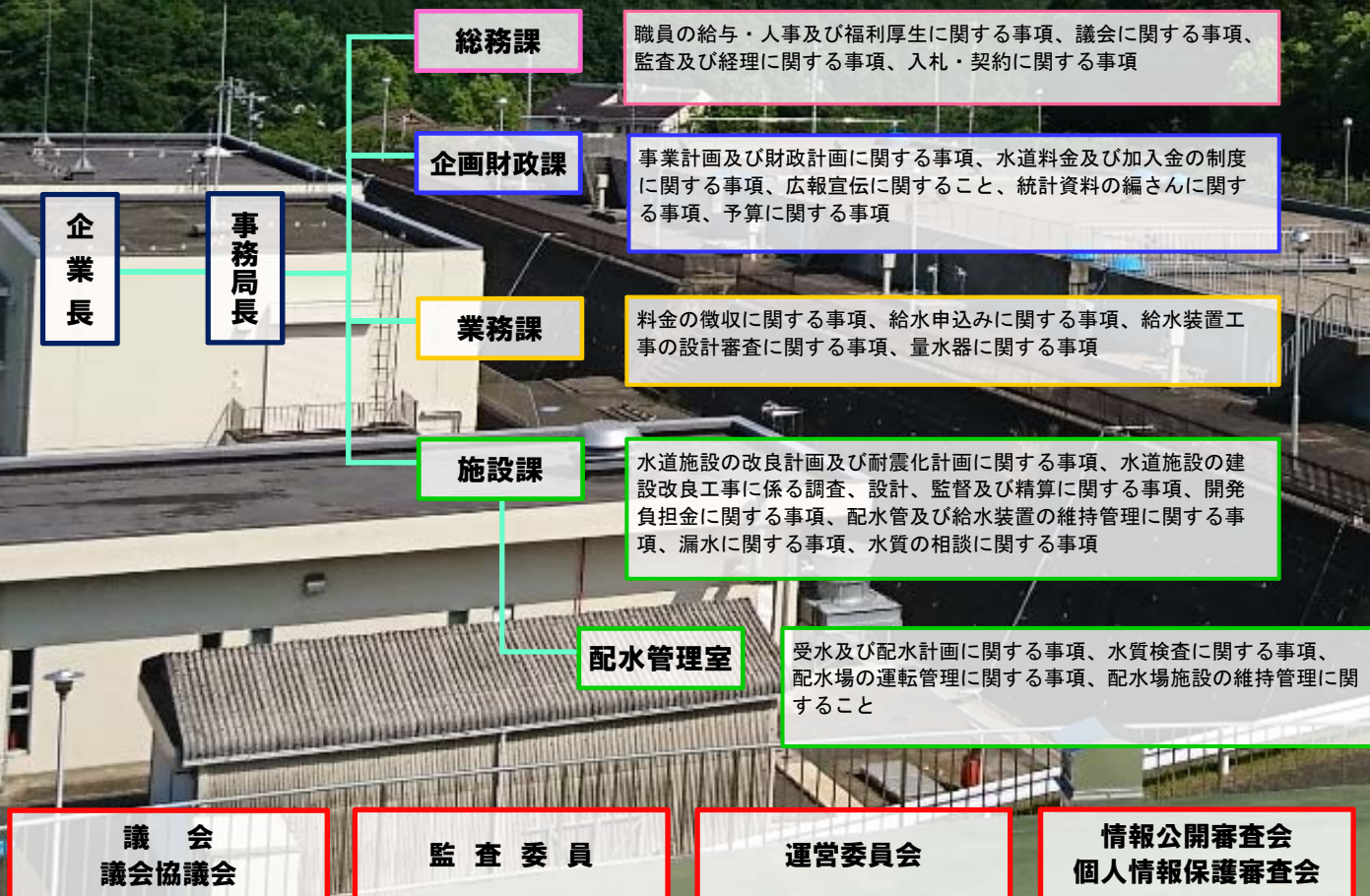
山武郡市広域水道企業団は、東金市、山武市、大網白里市、九十九里町及び横芝光町の3市2町が共同して、水道事業の経営に関する事務を処理する特別地方公共団体（一部事務組合）です。採用された職員は地方公務員となります。

私たちは、昭和52年に給水を開始して以来、安全で安心な水道水の安定供給に努め、地域の皆様の生活環境や社会経済活動を支える重要なライフラインとしての役割を果たしてきました。

現在は、これまで整備してきた水道施設の維持管理や災害に備えた耐震化の取り組みを強化することで“次世代へつなぐ強靱で安心な水道”の実現を目指し、様々な施策に職員一丸となって積極的に取り組んでいます。

当企業団が求める人材は、私たちと共にライフラインを担うものとして使命感を持ち、積極的に行動できる方です。ぜひ、当企業団の一員となって地域の水道を支えていきましょう。

山武水道の組織と仕事（平成30年4月1日現在）



先輩職員からのメッセージ

事務職

企画財政課 企画班



最首 杏菜

平成30年度採用

私が所属する企画財政課企画班は、水道に関する広報（広報紙、ホームページ）や企業団の事業計画などを担当する部署です。その中で、私は特に広報に力を入れたいと考えています。水道事業に少しでも興味をもってもらえ、年代問わず誰が見てもわかりやすい紙面やホームページをつくりたいです。

東日本大震災をきっかけに水の大切さを再確認した私は、地域の皆様にも同じように知ってもらいたいと思うようになりました。小学生を対象とした「水道出前講座」をこれから実施するので、そこでさらに広めていきたいです。まだまだ分からないこともたくさんありますが、心温かい先輩や上司にご指導いただきながら、日々新しいことに挑戦し、人としても成長できるよう取り組んでいます。

受験生にむけて

水はこれからも私たちの生活に必要な不可欠です。強靱で安心な水道を目指して、一緒に働きませんか。気になった方はホームページものぞいてみて下さいね。

技術職

施設課 計画班



清水 翔太

平成23年度採用

施設課計画班では水道施設の改良・災害対策・耐震化などの計画や水需要計画を策定しています。なかでも基幹管路や重要給水施設（病院施設・災害時における避難所・応急給水拠点等）の配水管耐震化計画は、災害等緊急時においてお客様に支障をきたさないための危機対策として重要な計画です。また、計画の進捗管理も重要で工務班をはじめとした関係部署と調整を図り、事業の効果を最大限発揮できるように計画の進捗状況を管理、必要によっては計画の見直しを行います。

住民のライフラインを支える責任ある仕事で難しい課題もたくさんありますが、誰かがやらねばならないとても大切な仕事です。

受験生にむけて

水道は私たちの暮らしにおいて重要なライフラインであり、それを支える仕事は大変ではありますが、とてもやりがいがあります。興味のある方は、是非受験していただき一緒に頑張りましょう。

技術職

施設課 工務第2班



斉藤 誠

平成29年度採用

施設課工務班では、老朽化した管路の更新事業や耐震化の設計業務を主に行っています。

山武水道の管轄である3市2町に布設されている水道管の一部は約40年前の企業団創設時に布設したもので更新が必要な時期を迎えています。また、避難所や病院など災害発生時に特に重要な役割を持つ施設への水道管の耐震化も企業団が抱える課題です。このような課題の解消に向け、工事の適正な設計積算を行い、現場管理することで水道管の更新を確実に進めていきます。

工事によって現場状況は様々であり、適正な工法の選択が必要になることから、日々勉強の毎日ですが、生活に欠かせない水に関係する仕事ができる事を誇りに思い業務に取り組んでいます。

受験生にむけて

尊敬できる先輩方ばかりです。同じ職場で一緒に働ける日を楽しみにしています。

技術職

施設課 維持班



岡代 靖士

平成28年度採用

施設課維持班での業務は、3市2町にまたがる広大な給水区域の水道管の維持管理及び水質異常への対応を行っています。

水道管が破損する漏水や赤水などの水質の異常が発生した際は、直ちに現場に向かい、二次災害の防止や地域住民への説明等を行った上で、原因の究明や修理業者へ工事の発注を行います。

維持班の業務は直接、利用者の方へ影響が出てしまうためスピードが重視されますので冷静で迅速な判断が必要です。生活に欠かすことのできない水道ですが、漏水や水質異常はいつ・どこで発生するかわからないことから常に緊張感を持ち、維持班の職員が丸となって業務に励んでいます。

受験生にむけて

社会生活や住民の暮らしを守る、ライフラインとしての役割を十分認識し安心・安全な水道水の安定供給を目標に、一緒に頑張りましょう。



勤務条件・福利厚生

勤務地

事務局：東金市家徳 361-8 東金配水場：東金市大豆谷 787-1

勤務時間

午前8時30分から午後5時15分まで（週38時間45分）

休暇

休日は、土・日曜日、国民の祝日、年末年始、年次有給休暇（1年間に20日）の他、療養休暇、特別休暇（忌引休暇・夏季休暇等）及び介護休暇があります。

初任給（平成30年4月1日現在）

| 試験区分 | 初任給 | 期末勤勉手当 | 手当 |
|---------------|--------------------------------------|------------------------|--|
| 事務・技術 (初級) | 約 159,800 円 (高卒) 約 189,000 円 (大卒) | 年間 4.40 ヶ月分 (6・12月) | 地域手当 (5.50%) 扶養手当、通勤手当 住居手当、時間外勤務手当等 |

※上記金額は、地域手当を含んでいます。職務経歴等のある場合は、一定の基準で加算されます。

研修制度

新規採用職員を対象にした外部研修や全職員を対象とした内部研修の他、自らの希望により各種の研修が受けられます。

福利厚生

共済組合が契約している全国およそ400か所の宿泊施設を利用できます。

応募要項

募集職種及び採用定数

一般行政職（初級）1名 技術職（土木初級）3名

申込書受付 平成30年7月23日（月）から8月6日（月）まで

※郵送の場合は、8月6日消印まで受け付けます。

日程

第1次試験 平成30年9月16日（日） 午前10時【開場 午前9時】

試験会場 千葉県立東金高等学校【東金市東金1410番地】

※詳細は、「平成30年度 山武都市職員合同採用試験のお知らせ」をご確認ください。

お問合せ先

山武都市広域水道企業団 総務課総務班

☎0475(55)7851

http://www.water-sansui-ki.jp

〒283-0062 千葉県東金市家徳361-8

●JR 東金駅西口1番線乗り場から「片貝駅」

「本須賀」「サンライズ九十九里」行きのバス

に乗り、「環境管理センター前」下車、徒歩5分

